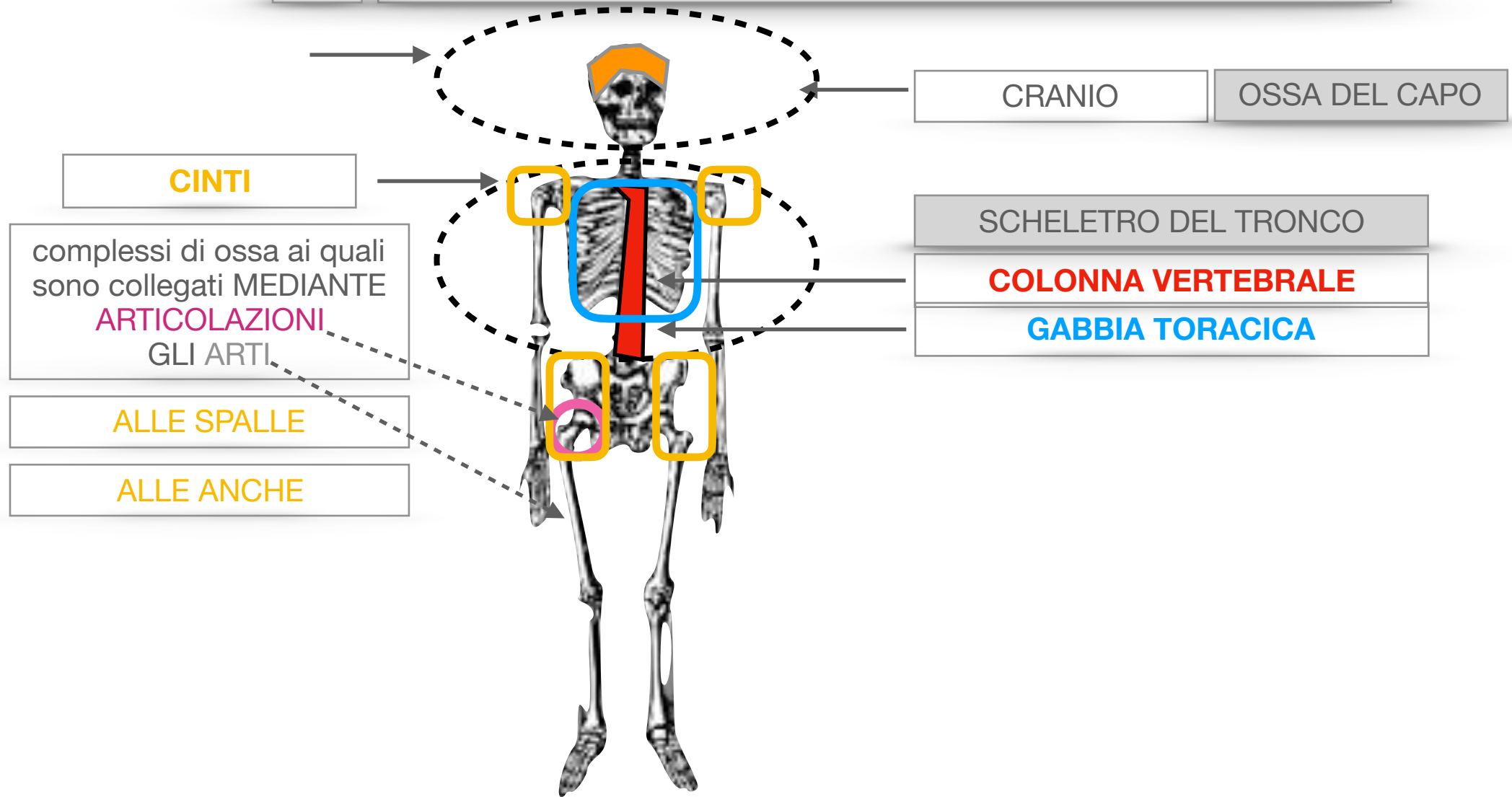


1

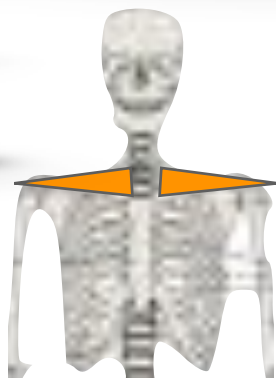
LE PRINCIPALI OSSA DEL CORPO UMANO



CINTO TORACICO

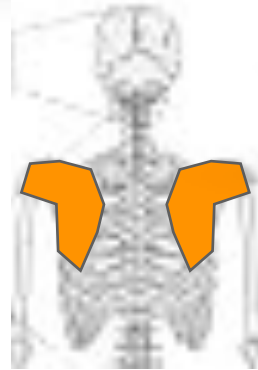
DAVANTI

2 CLAVICOLE



DIETRO

2 SCAPOLE



connette al tronco gli arti superiori

CINTO PELVICO

DAVANTI

PUBE



DIETRO

2 ILEO

2 ISCHIO



connette al tronco gli arti inferiori

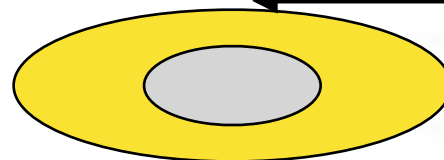
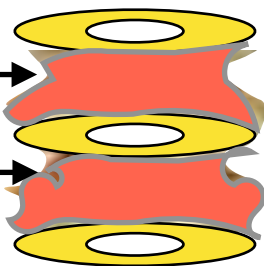
COLONNA VERTEBRALE

è formata da 33-34 piccole ossa

VERTEBRE

VERTEBRE

VERTEBRE



Ogni disco è costituito da

ANELLI FIBROSI

con un nucleo POLPOSO



formato da una sostanza GELATINOSA

FUNZIONE

1

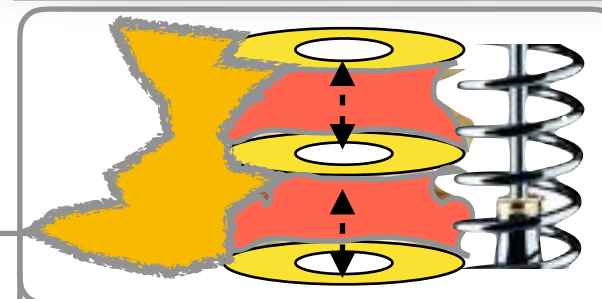
possibilità di flettersi in ogni posizione

2

assorbono i colpi ed evitano lo schiacciamento delle VERTEBRE

VERTEBRE

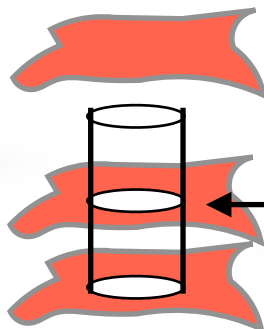
la parte più ESPANSA DELLE VERTEBRE



CORPO VERTEBRALE

VERTEBRE

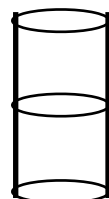
HANNO UN BUCO



FORO VERTEBRALE

impilate una sopra l'altra formano

CANALE VERTEBRALE



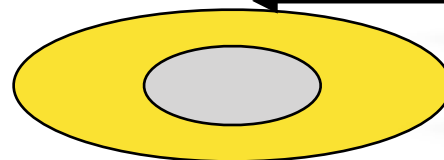
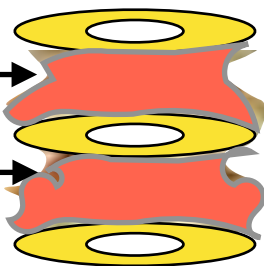
COLONNA VERTEBRALE

è formata da 33-34 piccole ossa

VERTEBRE

VERTEBRE

VERTEBRE



Ogni disco è costituito da

ANELLI FIBROSI

con un nucleo POLPOSO



formato da una sostanza GELATINOSA

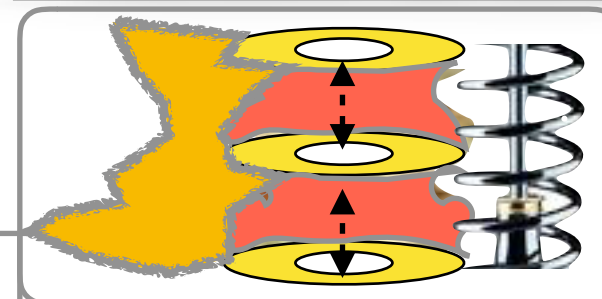
FUNZIONE

1

possibilità di flettersi in ogni posizione

2

assorbono i colpi ed evitano lo schiacciamento delle VERTEBRE



la parte più ESPANSA DELLE VERTEBRE

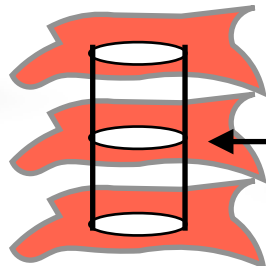
CORPO VERTEBRALE

VERTEBRE

HANNO UN BUCO

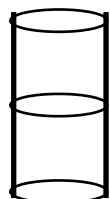
VERTEBRE

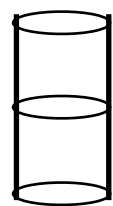
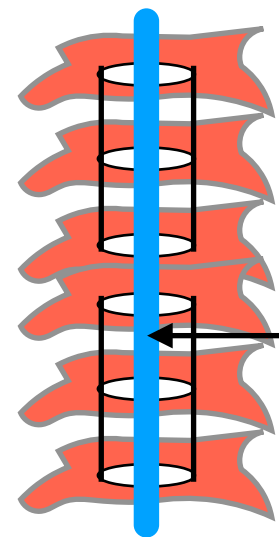
FORO VERTEBRALE



impilate una sopra l'altra formano

CANALE VERTEBRALE





CANALE VERTEBRALE

OSPITA E PROTEGGE

MIDOLLO SPINALE

UN LUNGO CORDONE

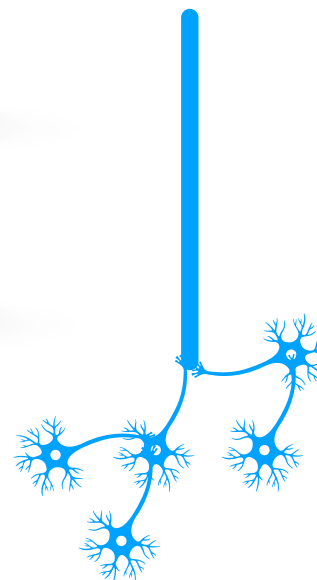
DI TESSUTO NERVOSO



che collega il cervello

con una RETE DI NERVI

che si dirama su tutto il corpo



SPINA DORSALE

I PROCESSI SPINOSI formano la spina dorsale

curvatura cervicale

REGIONE CERVICALE

7 vertebre cervicali

curvatura dorsale

REGIONE DORSALE

12 vertebre dorsali

curvatura lombare

REGIONE LOMBARE

5 vertebre lombari

OSSO SACRO

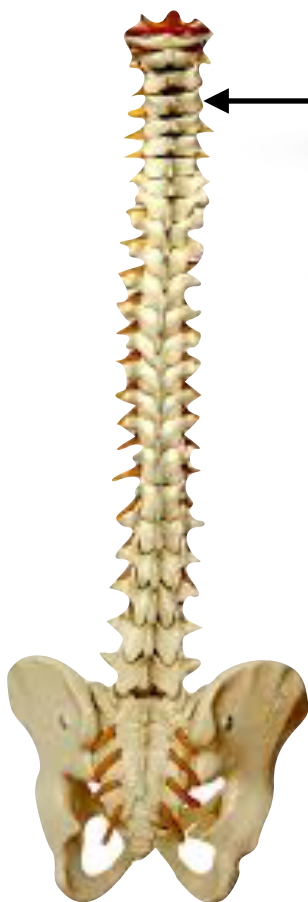
5 vertebre

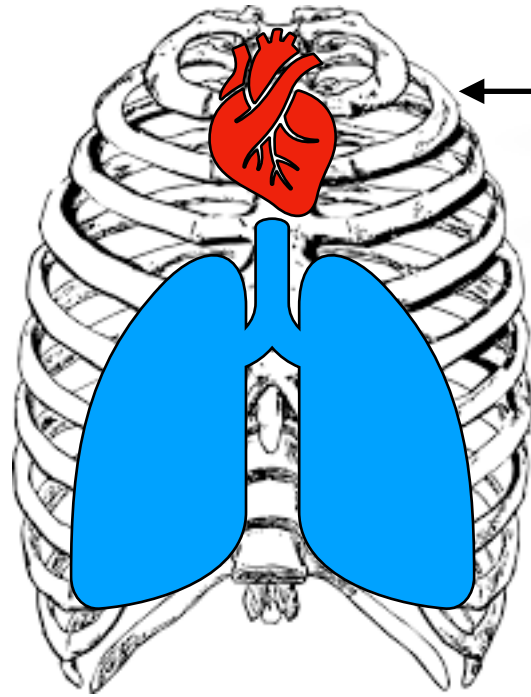
COCCIGE

4-5 vertebre

REGIONI DELLA COLONNA VERTEBRALE

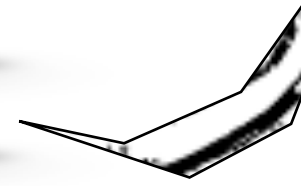
scarica il peso della parte SUPERIORE del corpo SUGLI arti inferiori





12 PAIA DI COSTOLE

COSTOLE



SONO OSSA PIATTE E CURVE

FORMANO UNA STRUTTURA PROTETTIVA INTORNO

CUORE

POLMONI

SUL LATO POSTERIORE

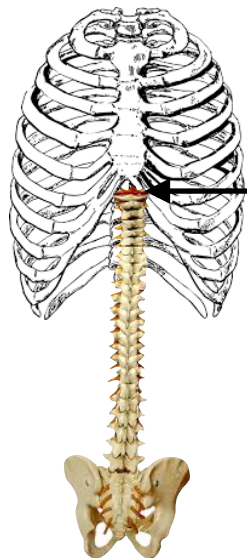
SI COLLEGANO ALLE

VERTEBRE REGIONE DORSALE

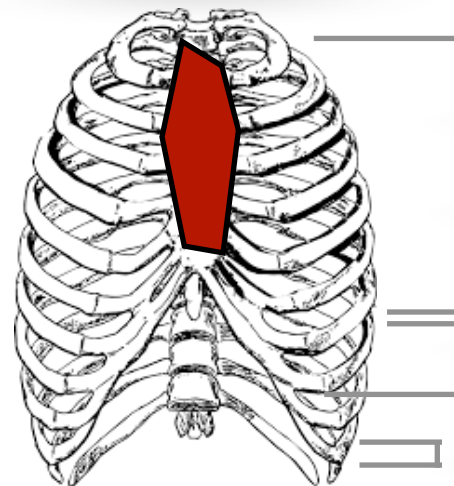
SUL LATO ANTERIORE

SI COLLEGANO ALLO

STERNO



DORSALE



COSTOLE VERE

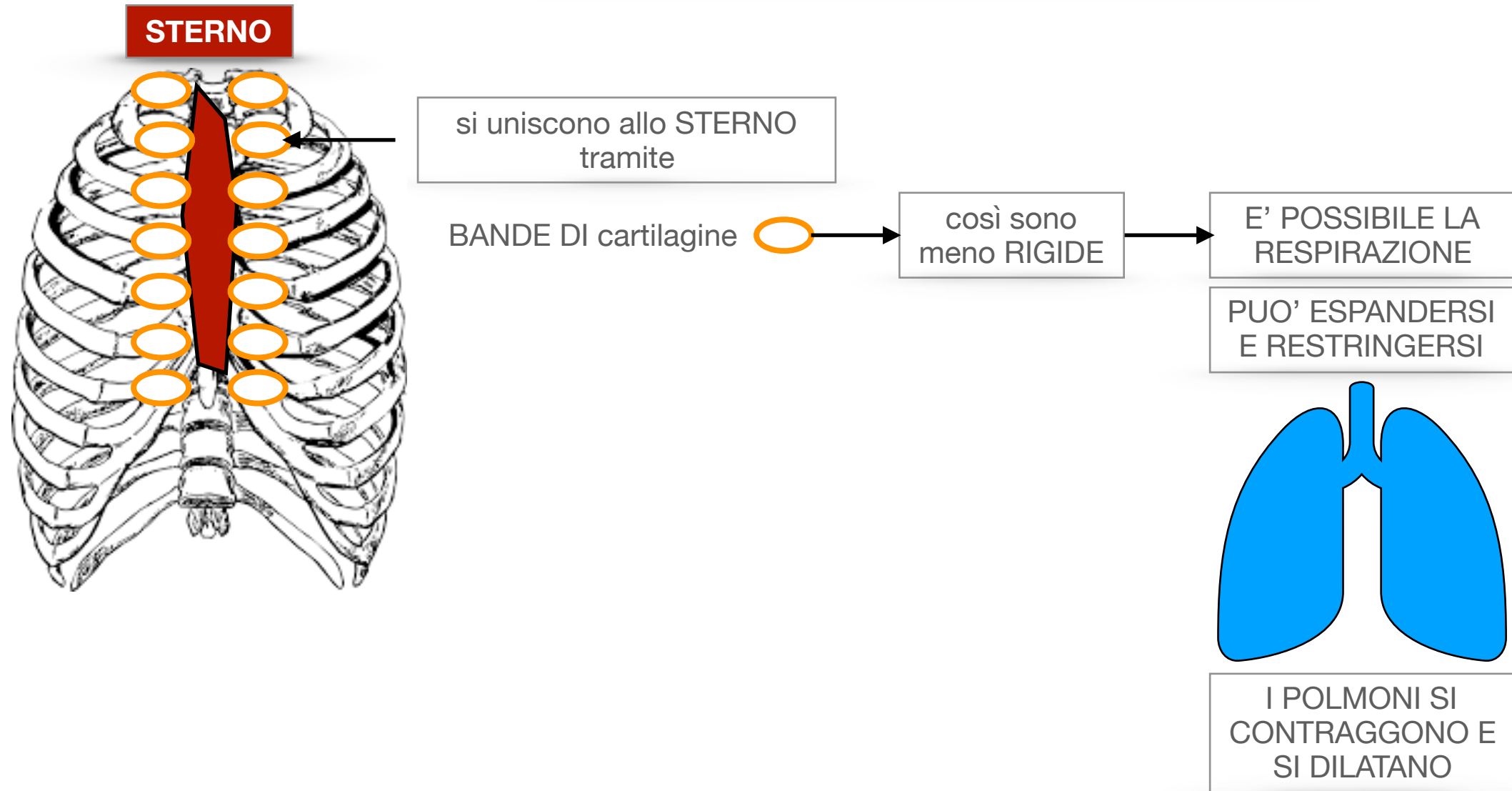
LE PRIME 7 PAIA

COSTOLE FALSE

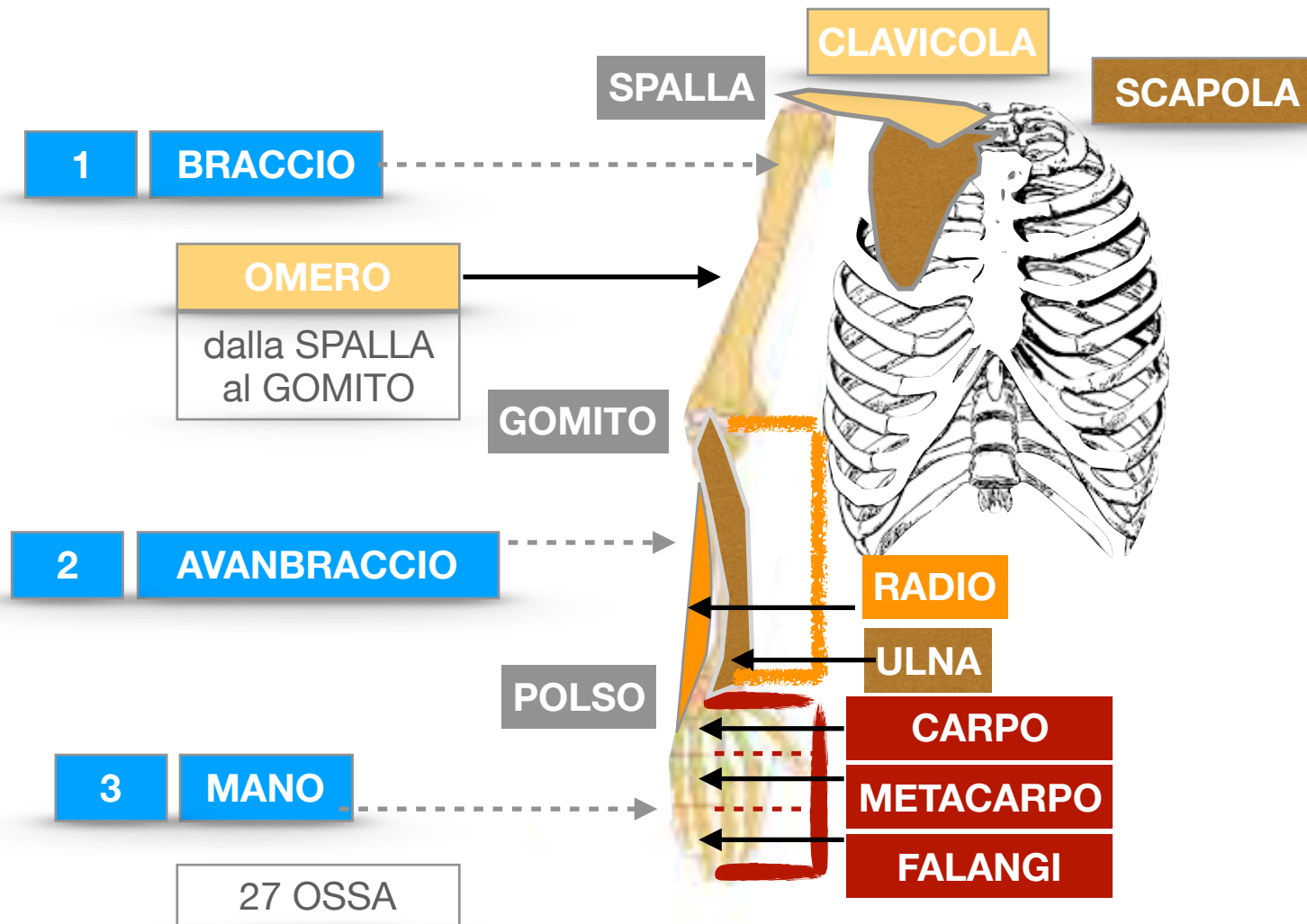
3 CHE SI UNISCONO FRA LORO

COSTOLE FLUTTUANTI

2 E SONO LIBERE



si collega al TORACE tramite la SCAPOLA E CLAVICOLA



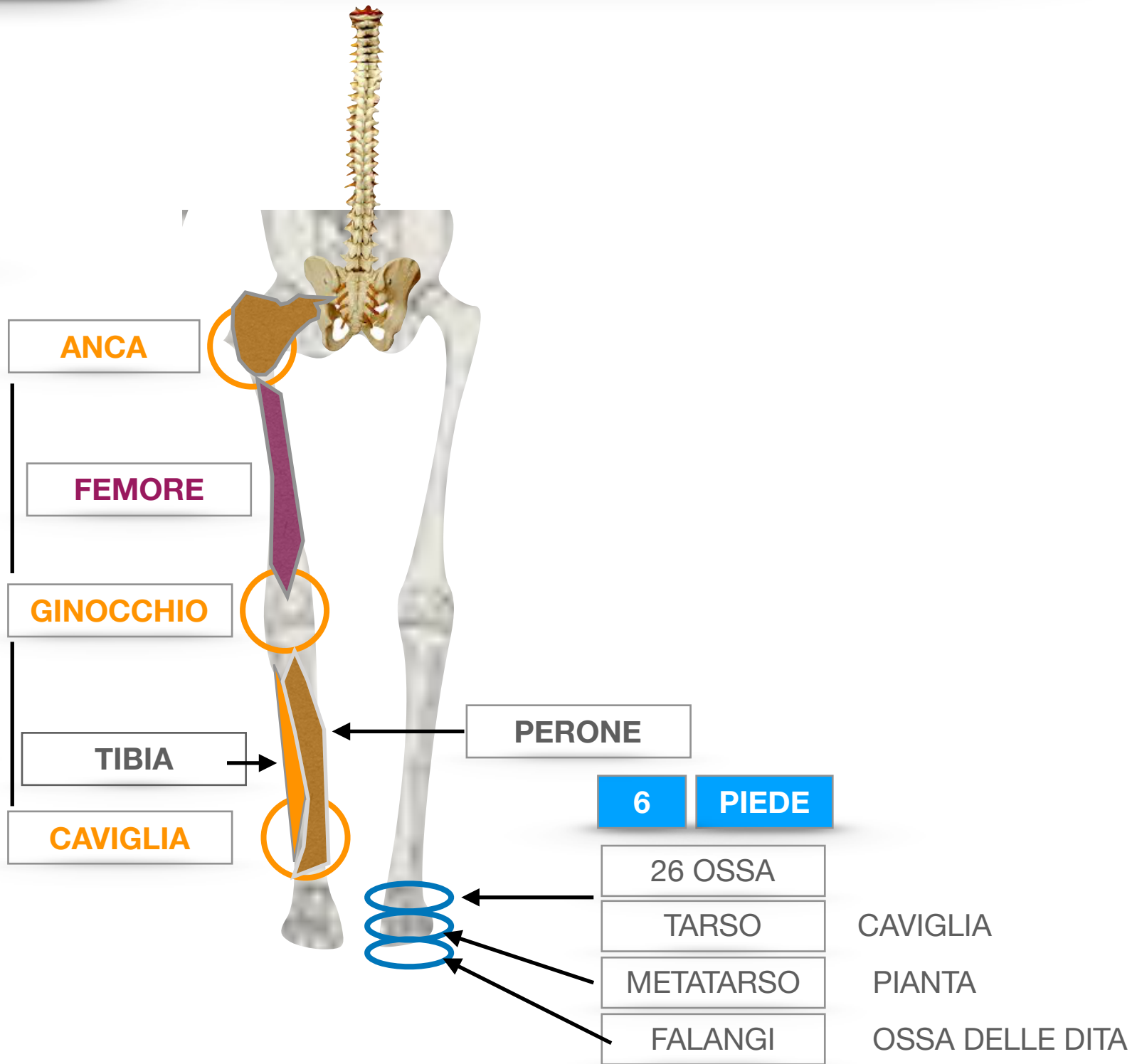
si collega al TORACE tramite la SCAPOLA E CLAVICOLA

COSCIA

collegata alla colonna VERTEBRALE attraverso

BACINO

GAMBA



PIEDE

26 OSSA

TARSO

METATARSO

FALANGI

CAVIGLIA

PIANTA

OSSA DELLE DITA