

Analisi grammaticale

Lez.7

LEZ.7

LA FORMA DEL NOME

GENERE: MASCHILE E FEMMINILE

GENERE: COMUNE E PROMISCUO

CAMBIAMENTO DI GENERE

LEZ.9

LA STRUTTURA DEL NOME

PRIMITIVI E DERIVATI

ALTERATI

COMPOSTI

LEZ.8

LA FORMA DEL NOME

NUMERO: SINGOLARE E PLURALE

VARIABILI E INVARIABILI

DIFETTIVI E SOVRABBONTANTI

www.nonsolodsa.it

Analisi grammaticale

Lez.7

LEZ.7

LA FORMA DEL NOME

GENERE: MASCHILE E FEMMINILE

GENERE: COMUNE E PROMISCUO

CAMBIAMENTO DI GENERE

Presi una PAROLA: "gatto"

GATT

+

O

RADICE

DESINENZA



O I E

parte **invariabile**
del discorso

parte **variabile**
del discorso

SIGNIFICATO



GENERE

NUMERO

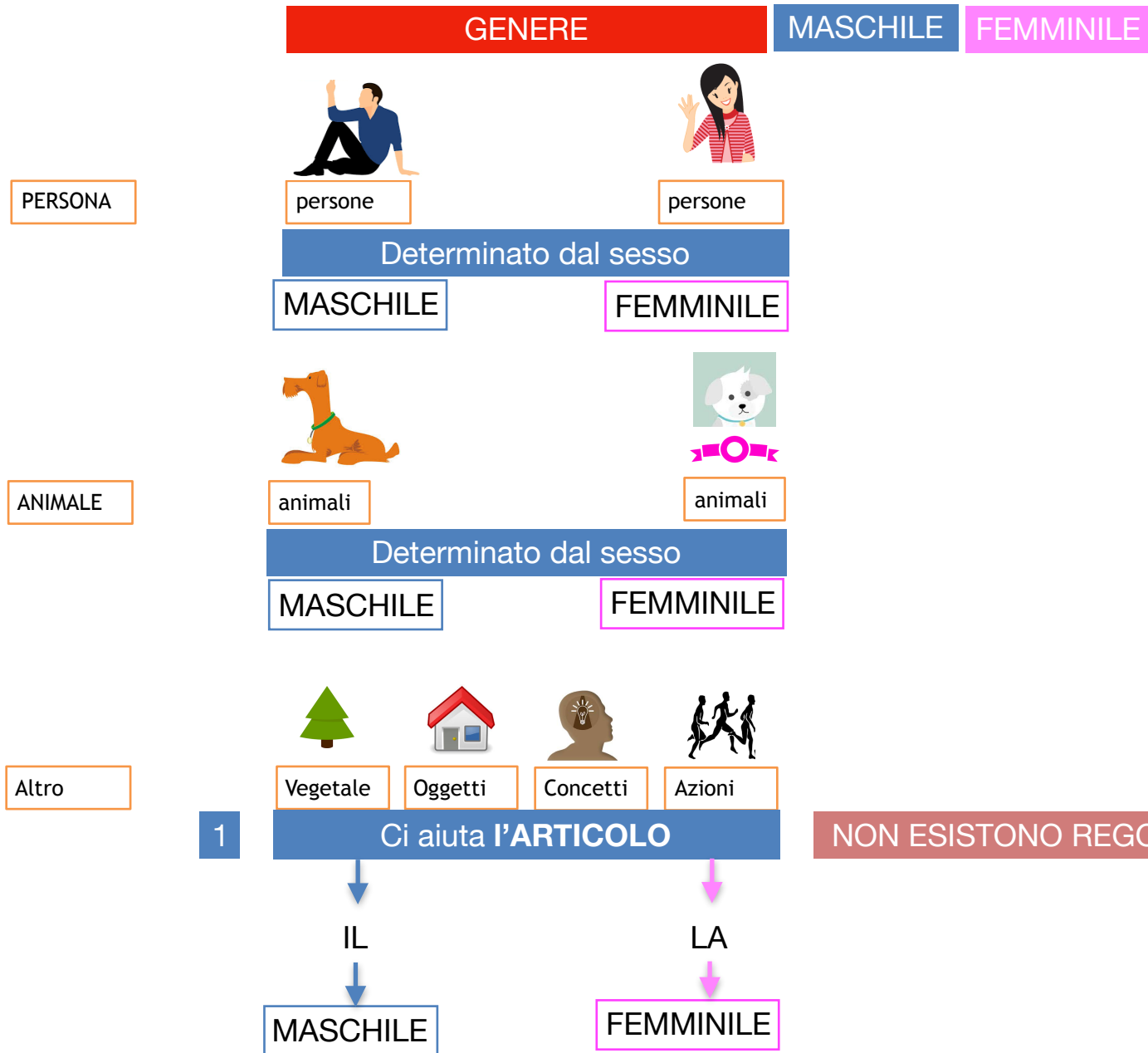


MASCHILE

FEMMINILE

SINGOLARE

PLURALE



NON ESISTONO REGOLE CERTE

GENERE

MASCHILE

FEMMINILE



Altro

Vegetale

Oggetti

Concetti

Azioni

2

Ci aiuta la **DESINENZA**

NON ESISTONO REGOLE CERTE

GATT- O

GATT- A

MASCHILE

FEMMINILE

PORTIER- E

VIRT- U'



Altro

Vegetale

Oggetti

Concetti

Azioni

3

Ci aiuta il **SIGNIFICATO**

NON ESISTONO REGOLE CERTE

MARI-OCEANI-LAGHI

CITTA'-REGIONI-

PIANTE

FRUTTI

GIORNI-MESI

MASCHILE

FEMMINILE

GENERE

COMUNE



GENERE COMUNE →

persone

MASCHILE

persone

FEMMINILE

Sono nomi riferiti a PERSONE

IL

CUSTODE

LA

CUSTODE

che hanno una sola forma per il MASCHILE e per il FEMMINILE

IL

PARENTE

LA

PARENTE

IL

COLLEGA

LA

COLLEGA

IL

PIANISTA

LA

PIANISTA

IL

PASSANTE

LA

PASSANTE

GENERE COMUNE

SI RICONOSCE

IL

PIANISTA

LA

PIANISTA

DALL'ARTICOLO

SI RICONOSCE

BRAVO

PIANISTA

BRAVA

PIANISTA

DALL'AGGETTIVO

GENERE COMUNE

PLURALE

Alcuni hanno due forme DIVERSE

M

COLLEGHI

PIANISTI

F

COLLEGHE

PIANISTE

GENERE

PROMISCO

GENERE PROMISCO



animali

MASCHILE



animali

FEMMINILE

Sono nomi riferiti ad ANIMALI

che hanno una sola forma per il MASCHILE e per il FEMMINILE

BALENA



PER DISTINGUERE

BALENA

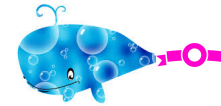
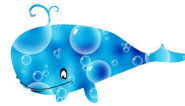
+

MASCHIO

BALENA

+

FEMMINA



PIANISTI

PIANISTE

LA FORMA DEL NOME

1

NOMI MOBILI

2

NOMI IRREGOLARI

3

NOMI INDIPENDENTI

CAMBIAMENTO DI GENERE

DAL MASCHILE



AL FEMMINILE

FIGLI-

O



FIGLI-

A

Modificano la DESINENZA

GALL

O



GALL

INA

Formano il femminile in modo IRREGOLARE

FRAT

E



SUOR

A

CAMBIA LA RADICE E LA DESINENZA

LA FORMA DEL NOME

CAMBIAMENTO DI GENERE

FALSI CAMBIAMENTI DI GENERE

DAL MASCHILE



AL FEMMINILE

Nel passaggio

BALEN O



COLL O



BALEN A



COLL A



CAMBIANO SIGNIFICATO

FALSI CAMBIAMENTI DI GENERE

CON FORMA IDENTICA

IL CAPITAL E



IL BO A



LA CAPITAL E



LA BO A

